

Une station d'épuration dédiée à la dépollution des eaux industrielles

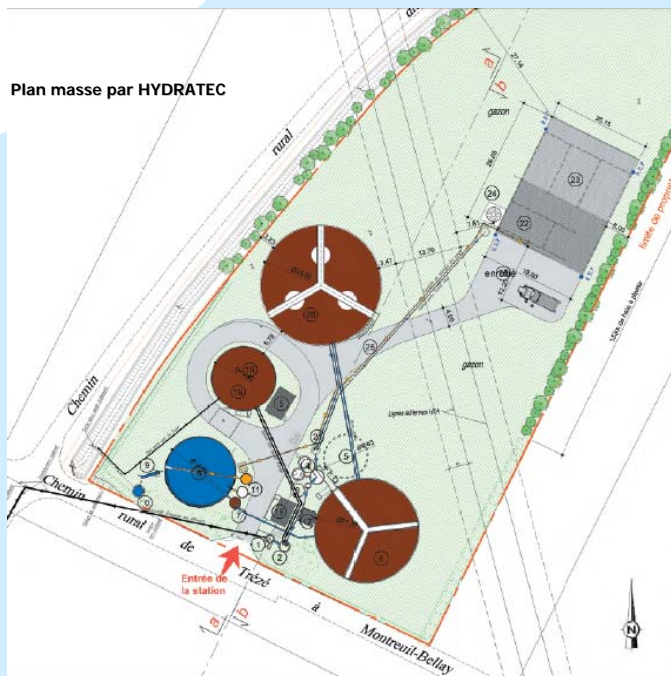
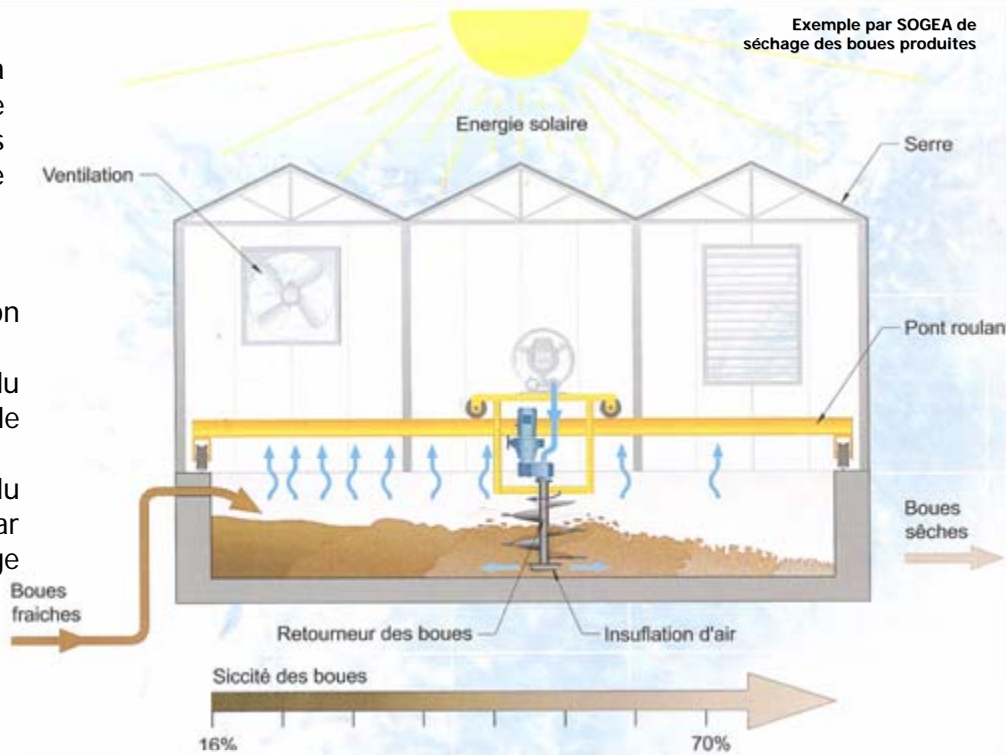


Les études de charge ont démontré la nécessité d'accroître la capacité de traitement de 6.500 à 13.000 équivalents habitant pour garantir des conditions satisfaisantes de traitement épuratoire, adapter l'ouvrage à la viabilité des apports, anticiper les besoins futurs relatifs à l'aménagement des zones industrielles de la commune de Montreuil-Bellay.

La démarche est associée à une volonté de restaurer le contrôle et la qualité des rejets d'eaux usées autres que domestiques.

Les travaux de restructuration comprennent :

- Un renforcement du traitement biologique sur la file de traitement des eaux
- Une refonte complète du traitement des boues par centrifugation et séchage solaire



Maitrise d'ouvrage	Communauté d'Agglomération Saumur Loire Développement
Maitrise d'ouvrage déléguée	SODEMEL
Conception Réalisation	SOGEA
Maître d'oeuvre	HYDRATEC
Date	2006-2008
Programme	Restructuration d'une station d'épuration
Montant de l'opération	1,25M euros