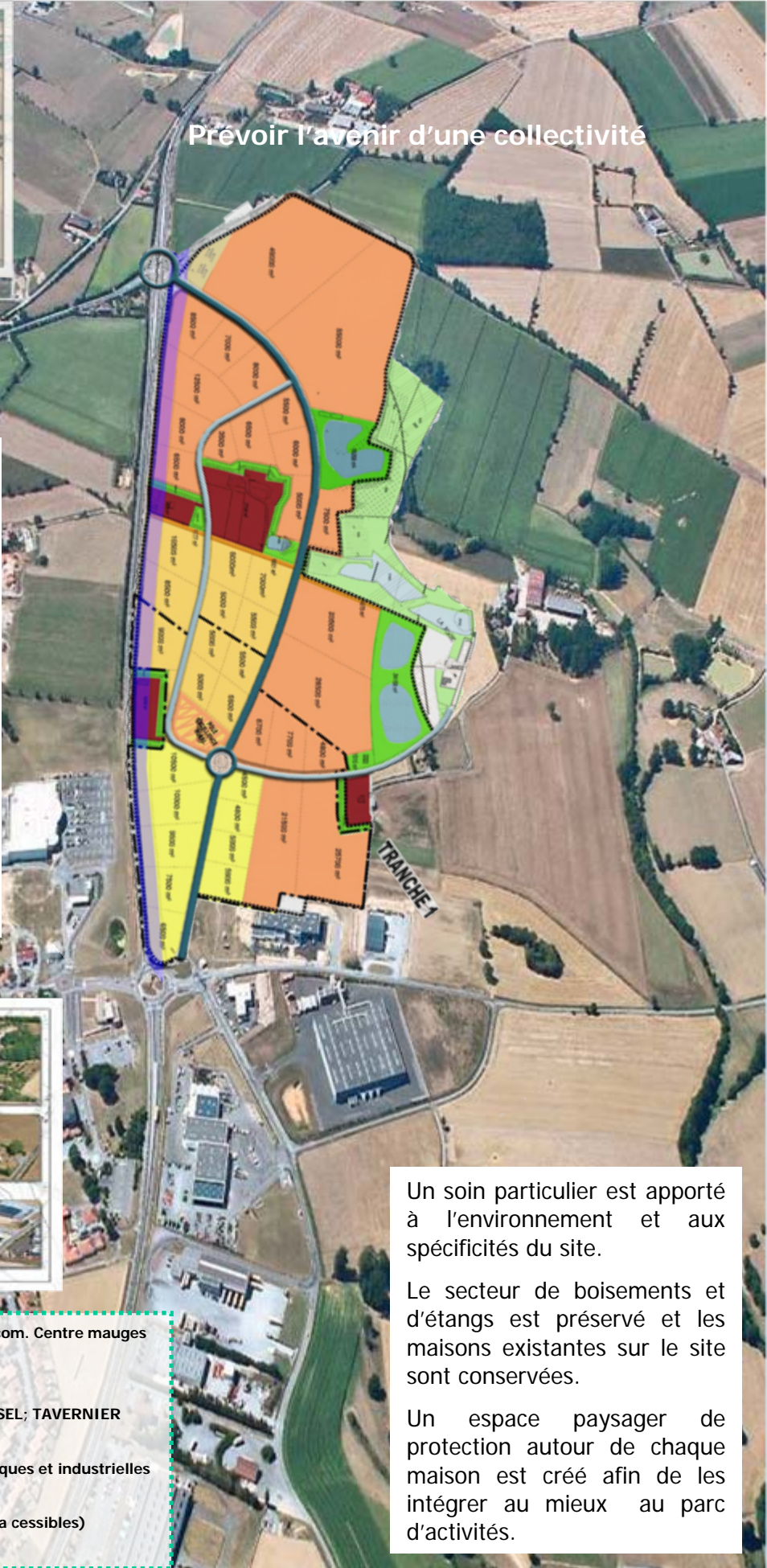


Prévoir l'avenir d'une collectivité

Inscrit au schéma départemental des zones d'activités, l'Anjou Actiparc Centre Mauges, se situe en entrée de ville.

Cette position impose une vigilance particulière quant au traitement des espaces mais permet aussi une desserte facilitée.

Structuré en appui des infrastructures existantes et celles à venir, le projet bénéficie d'une vitrine commerciale importante apportée par la RD 752.



Un soin particulier est apporté à l'environnement et aux spécificités du site.

Le secteur de boisements et d'étangs est préservé et les maisons existantes sur le site sont conservées.

Un espace paysager de protection autour de chaque maison est créé afin de les intégrer au mieux au parc d'activités.

Collectivité locale	Communauté de com. Centre mauges
Aménageur	SODEMEL
Urbaniste	ROLLAND
Maitrise d'oeuvre	CHAUVEAU ROUSSEL; TAVERNIER
Date	En cours
Programme	Activités économiques et industrielles
Surface	60 hectares (45 ha cessibles)
Montant de l'opération	6.8M euros

