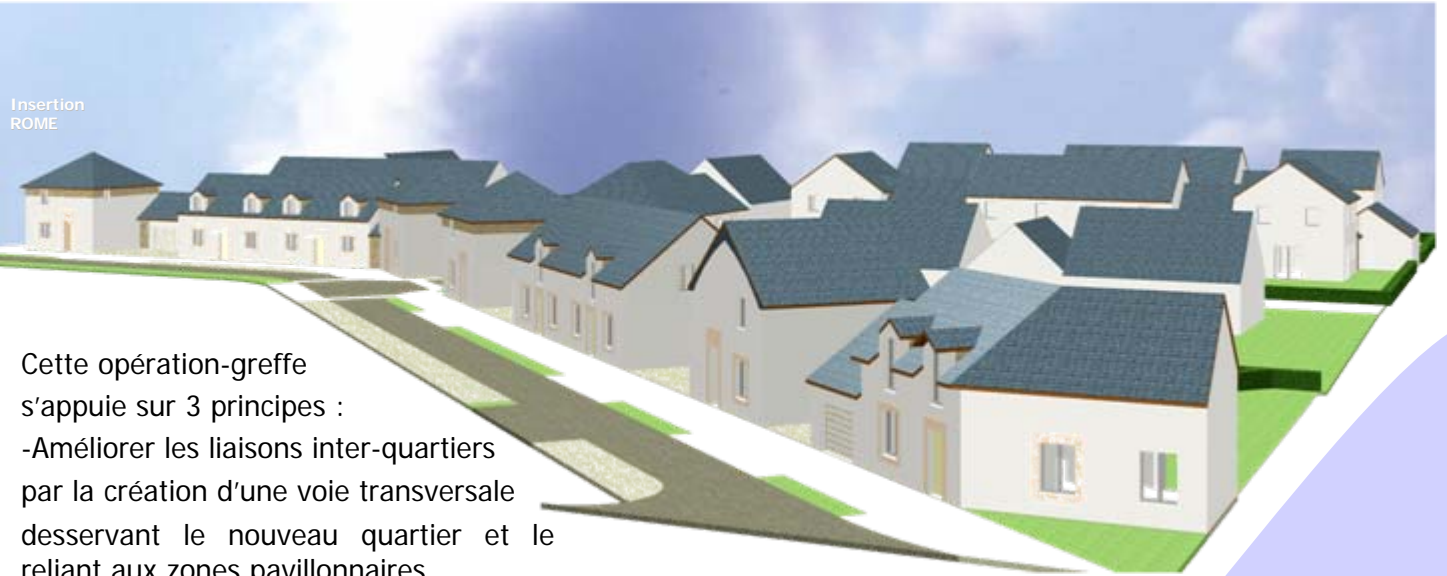


Placé entre le centre bourg et un espace pavillonnaire diffus, l'aménagement du quartier du Palis s'inscrit dans le cadre d'un schéma global d'urbanisme.

Il revêt un rôle essentiel puisqu'il permet de donner une cohésion à l'ensemble de la ville.

## Améliorer les liaisons dans la ville



Cette opération-greffe s'appuie sur 3 principes :

- Améliorer les liaisons inter-quartiers par la création d'une voie transversale desservant le nouveau quartier et le reliant aux zones pavillonnaires.

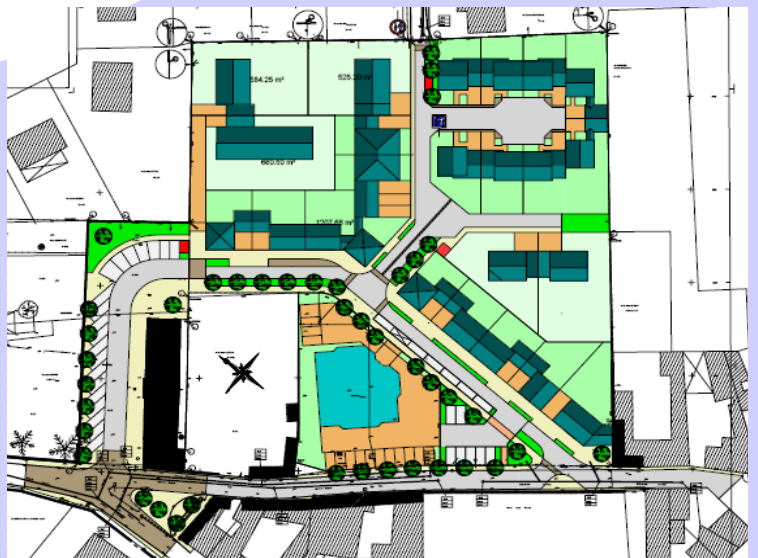
- Permettre une nouvelle mixité sociale en proposant 13 pavillons HLM mitoyens en accession à la propriété, 5 maisons individuelles et 6 logements locatifs sociaux.

- Renforcer les équipements publics de la ville en installant une maison médicale et développer les capacités d'accès au centre par la réalisation de parkings.

Par ailleurs, l'aménagement du quartier prend en compte l'environnement urbain. Ainsi, l'utilisation des matériaux rappelant la typologie locale et l'édification de volumes variés en alignement des voies, assurent une continuité architecturale avec entre le centre bourg.



Vue aérienne  
AIR PAPILLON 2005



Collectivité locale	ville de MAZE
Aménageur	SODEMEL
Urbaniste	ROME
Maitrise d'oeuvre	BRANCHEREAU
Date	En cours
Programme	24 logements dont 6 locatifs, 5 individuels, 13 maisons en accession à la propriété sociale
Surface	0,9 hectares
Montant de l'opération	0,96M euros